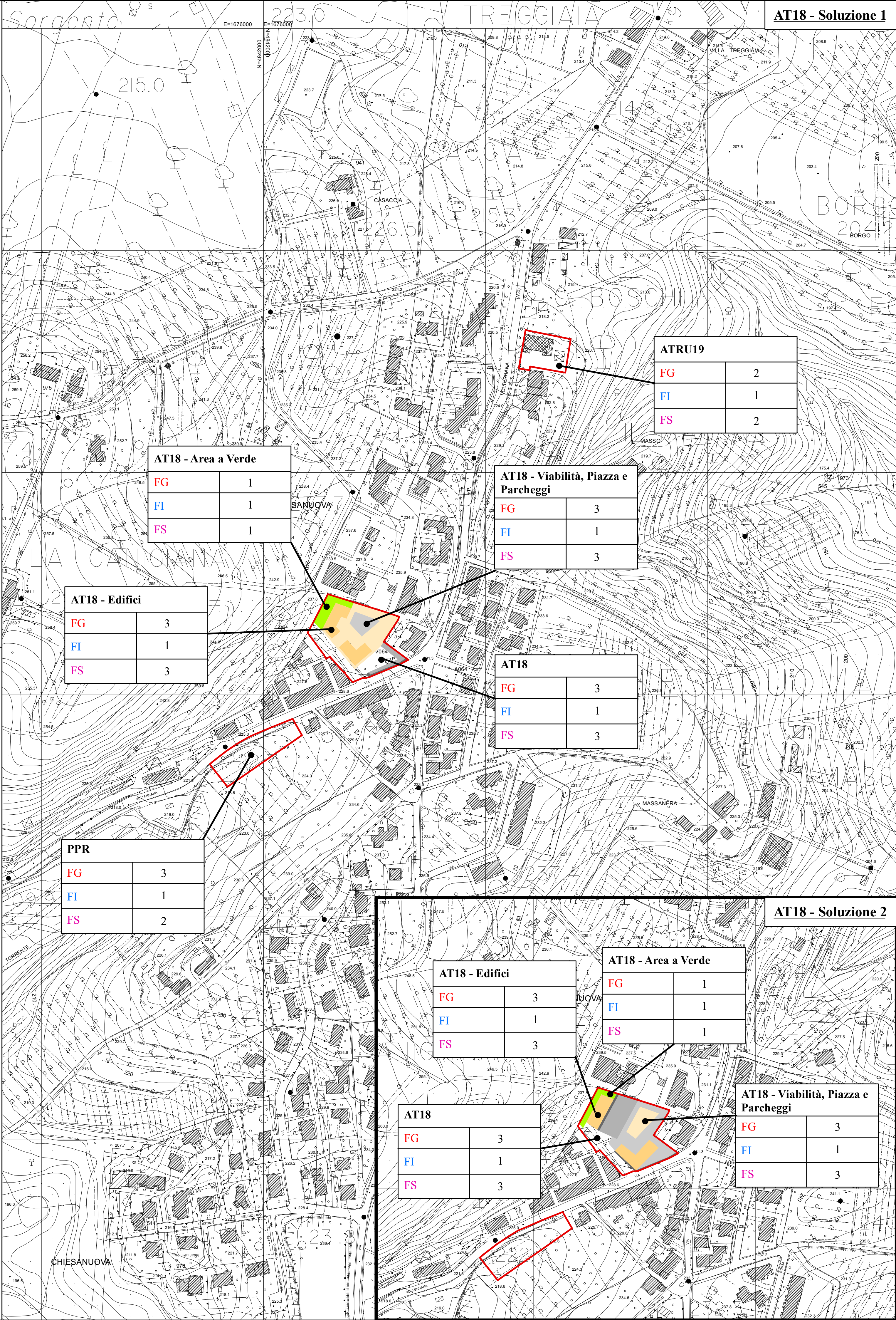




COMUNE  
DI  
SAN CASCIANO  
IN VAL DI PESA  
Provincia di Firenze



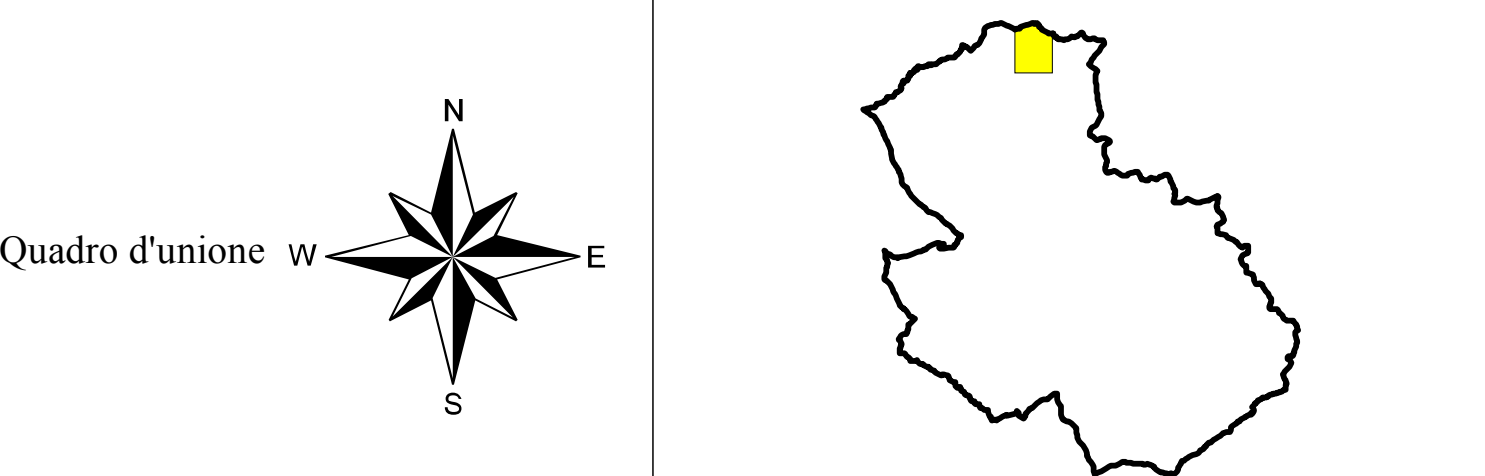
AT18 - Soluzione 1

Tav. 2f **REGOLAMENTO URBANISTICO**

Località **Chiesanuova**  
Indagini geologico - tecniche  
con integrazioni a seguito osservazioni recepite  
dall'Amministrazione Comunale

**Carta della Fattibilità**

Giugno 2012 Scala: 1:2.000



Studio Geologico Dott. Geol. Alessandro Murratzu  
Via Silvio Pellico, 14/16  
Certaldo (FI) - Tel. 0571/651312

**Legenda**

**Legenda della fattibilità**

Intervento a cui corrisponde la relativa scheda di fattibilità	●			
Fattibilità Geomorfologica	●	FG	1	Classi di fattibilità assegnata
Fattibilità Idraulica	●	FI	1	
Fattibilità Sismica	●	FS	1	

- Classi di fattibilità**
- 1 - Fattibilità senza particolari limitazioni
  - 2 - Fattibilità con normali vincoli
  - 3 - Fattibilità condizionata
  - 4 - Fattibilità limitata

**AT18 - Area a Verde**

FG	1
FI	1
FS	1

**AT18 - Viabilità, Piazza e Parcheggi**

FG	3
FI	1
FS	3

**AT18 - Edifici**

FG	3
FI	1
FS	3

**AT18**

FG	3
FI	1
FS	3

**PPR**

FG	3
FI	1
FS	2

**AT18 - Edifici**

FG	3
FI	1
FS	3

**AT18 - Area a Verde**

FG	1
FI	1
FS	1

**AT18**

FG	3
FI	1
FS	3

**AT18 - Viabilità, Piazza e Parcheggi**

FG	3
FI	1
FS	3

AT18 - Soluzione 2